

200% 방수되는 친환경 화장실 방수재

포시몰 파워

POCEMOR-*Power*



복합방수(포시몰파워+하이고와스)

탄성도막 대체

화장실 방수의 혁신

도막식 <시공간편>, 복합공법 <200% 방수>
현장에서 시멘트를 분체로 사용 <단가저렴>



(주) 고와스방수

인류가 만든 물체중 防水가 가장
잘된 것이 잠수함이며, 가장 完全한
방수제도 **잠수함표**입니다.

〈화장실 방수의 혁신〉

1 포시몰파워 + 하이고파스 복합공법은?

1. 〈개발이유〉 화장실 방수에서 액체방수가 포리머 시멘트 공법과 탄성도막 방수로 대체 되는 시대에 맞춰 폐사는 아크릴과 합성고무 라텍스를 방수공사에 적합하도록 물성을 개량한 **포시몰**(PCM공법 국내 KS 1호)을 출시한 후 (포시몰의 강력한 접착력과 내수성으로 고수압 지하실과 하이고파스공법의 초벌 프라이머로는 계속 확대 사용되고 있지만), 화장실에서는 LH공사의 PCM공법과 동일한 몰탈공법으로 업계에 소개되었기 때문에 자재비가 많이 들어 기존 액체방수를 대체하지 못하고 있는 실정입니다.

또한 구조물이 대형화, 고층화, 첨단화 됨에 따라 화장실에 건식벽체가 많이 시공되어 기존의 몰탈공법으로는 시공하기 어려운 현실도 참작하여, 폐사에서는 포시몰을 개량 발전시켜 방수성능을 크게 보강하고 시공법도 도막식으로 바꾼 **포시몰파워**를 개발하였습니다.

2. 〈결론〉 ① 복합방수공법으로 기존 화장실 방수공법 보다 **히자발생을 크게 줄이면서** ② 도막식으로 **시공이 간편하고** ③ **시공 단가가 저렴한** 본 화장실 방수공법이 그간 화장실방수 때문에 고생했던 건축관계자 모든 분들에게 만족을 드리고 또한 **화장실 방수의 혁신**을 이루는 계기가 될 것을 확신합니다.

2 용 도

- 화장실 벽면(콘크리트면, 조적면(미장 후 시공), 미장면, 건식벽면) 및 바닥 방수
- 발코니, 다용도실 방수
- 세면장, 주방 등의 비노출 방수공법

3 포시몰파워 화장실 복합방수공법의 특성

1. 〈200% 완벽한 방수 성능〉 포시몰파워 페이스트 위에 신축성이 탁월한 하이고파스를 도포하는 2중복합방수로 200% 완벽한 방수성능
2. 〈모체 습기〉 수용성이므로 모체에 습기가 있어도 시공 가능
3. 〈저온 시공〉 0℃ 이상에서 시공 및 양생 가능(동절기 시공 적합), 양생 후 영하 20℃로 기온이 떨어져도 방수층의 성능 변화 없음.
4. 〈접착성, 신장율, 내한성, 내열성〉 4계절의 기후변화에도 완벽한 방수성능 유지
5. 〈도막식 = 시공간편〉
6. 〈수용성〉 화재에 안전하고 용제를 사용하지 않으므로 냄새가 없다.
7. 〈시공단가 저렴〉 도막식공법과 현장에서 시멘트를 분체로 사용함으로 시공 단가가 크게 저렴하다.
8. 〈내구성, 내마모성, 내약품성 등이 탁월〉 방수층 수명이 반영구적임.
9. 〈친환경공법, KS제품〉 포시몰파워와 하이고파스 모두 수용성으로 친환경 인증제품이며 KS제품임.

4 화장실 방수시공법 (습식, 건식)

1. 건식 화장실 방수 (PH-1공법)

1) 바탕정리 및 조인트보강

2) 포시몰파워 도포 (0.6 kg/m^2)

바탕면 청소후, 포시몰파워(1통, 13kg)와 시멘트 (1/2포, 20kg)를 혼합하고 덩어리가 없을만큼 교반하여 벽면은 로라로 2회 도포(1차 도포가 완전 건조되지 않은 상태에서 2차도포)하고 바닥은 방수비로 쓸면서 1회 도포한다. (바닥1회, 벽면 2회)

3) 하이코파스 도포 (1.5 kg/m^2)

포시몰파워가 완전히 경화되면(2시간 이상) 하이코파스를 로라로 바닥면에 균일하게 2회 도포한다. (하이코파스는 바닥 전부와 조인트 부분에만 도포)



※ 현장여건상 하이코파스 2회 도포를 하지않고 한번에 시공할때는 경화제를 사용하여 시공한다. 표준배합비는 하이코파스 : 경화제 = 1말(17kg) : 경화제 150 ± 50cc로 한다. 경화제와 혼합한 하이코파스를 포시몰파워 방수층 위에 붓고 주걱등으로 균일하게 도포한다.

2. 습식화장실 방수 (PH-2공법)

1) 바탕정리 및 조인트보강

2) 포시몰파워 도포 (0.6 kg/m^2)

조적 벽면을 먼저 미장하여 12시간 이상 양생된 후 바탕면을 청소한 다음 벽면은 로라로 도포하고 바닥면은 방수비로 쓸면서 도포한다. (건식화장실 방수와 동일), (바닥1회, 벽면 2회)

3) 하이코파스 도포 (1.5 kg/m^2)

시공방법은 건식화장실 방수와 동일.



3. 습식 발코니 방수 (PH-3 공법)

1) 바탕정리 및 조인트보강

2) 포시몰파워 도포 (0.6 kg/m^2)

발코니 턱과 바닥전면에 방수비나 로라, 붓 등으로 1차 도포한다.

2) 하이코파스 도포 (1.5 kg/m^2)

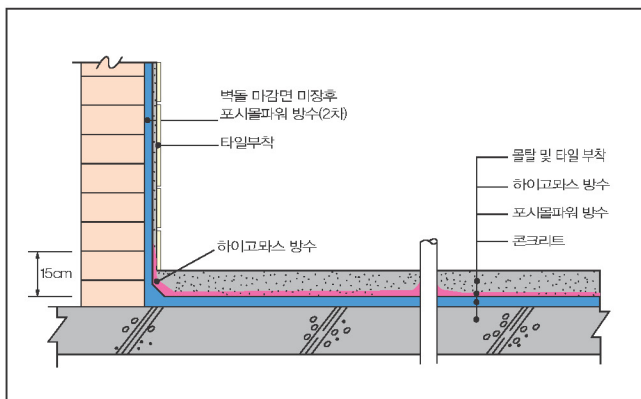
시공방법은 건식화장실 방수와 동일.



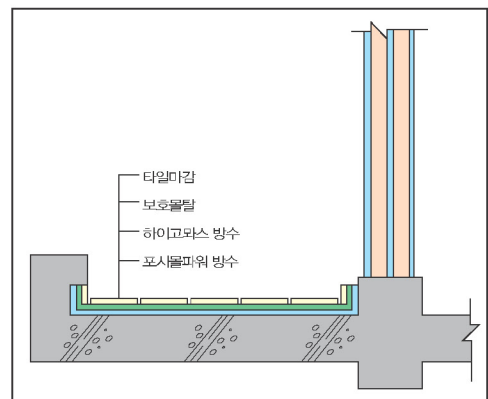
표준 사용량

	규격	m ² 당 사용량			비고
		화장실		발코니, 다용도실	
		벽	바닥		
포시몰 파워	GM-33	0.6	0.6	0.6	바닥과 벽면 조인트 부분의 하이코와스는 바닥에 포함
하이코와스	GM-20	-	1.5	1.5	

■ 방수시공도



[화장실 방수 시공도]



[발코니 방수 시공도]

주의사항

- 0°C이상에서 시공하며 0°C이상에서 보관
- 시공후 건조되기 전에는 출입금지
- 기타 주의사항은 해당 제품의 물질 안전 보건자료(MSDS)를 참조 바랍니다.

참고사항

- 고무아스팔트 방수면에 실링재(코킹 등)가 직접 접착이 되면 실링재 종류에 따라 코킹오염(변색) 및 방수층 표면이 녹는 현상이 일어날 수 있습니다.

2019년 6월 10일 제작



(주) 고와스방수 (구. 동방포루마)

방수재 종합 MAKER, 방수재의 명문(since 1973)

本社 : 서울 용산구 한남대로11길 12 고와스빌딩

TEL : 790-9200 (代) FAX : 790-7717

<http://www.bangsuwang.com>

(防水王)