

200% 방수되는 친환경 화장실 방수재

하이 화장실공법

(하이고왁스)

화장실 복합방수

2mm 복합방수(포시몰+하이고왁스)

탄성도막 대체

우레탄 대체

화장실 방수의 혁신

도막식 <시공간편>, 복합공법 <200% 방수>
현장에서 시멘트를 분체로 사용 <단가저렴>



유해물질 감소



(주) 고왁스방수

〈화장실 방수의 혁신〉

1 하이코파스 + 포시몰 화장실 복합방수 공법은?

1. 〈개발이유〉 화장실의 우레탄방수에서 용제 등 휘발성 유기화합물과 냄새의 피해가 있으므로, 저희 회사는 도막공법으로 하자 없는 완전방수를 보증하면서 친환경 수용성방수재인 하이코파스와 포시몰을 사용한 하이화장실 복합방수공법을 개발하였습니다.

하이화장실공법은 신장율 1,500%의 수용성 고무아스팔트 도막방수재인 하이코파스와 내수성이 좋은 포시몰의 복합방수 공법으로 국내외 모든 화장실 방수공법 중 하자율이 가장 적을 수 밖에 없는 방수공법이며, 수용성 친환경 방수재료만 시공되기 때문에 냄새없는 작업환경을 제공합니다.

2. 〈결 론〉 ① 복합방수공법으로 기존 화장실 방수공법 보다 **하자발생을 크게 줄이면서** ② 도막식으로 **시공이 간편하고** ③ **시공 단가가 저렴**한 본 화장실 방수공법이 그간 화장실 방수 때문에 고생했던 건축관계자 모든 분들에게 만족을 드리고 또한 **화장실 방수의 혁신**을 이루는 계기가 될 것을 확신합니다.

2 용 도

- 화장실 벽면(콘크리트면, 조적면(액체방수), 미장면, 건식벽면) 및 바닥 방수
- 발코니, 다용도실 방수
- 세면장, 주방 등의 비노출 방수공법

3 하이 화장실 복합방수공법의 특성

1. 〈200% 완벽한 방수 성능〉 포시몰 페이스트 위에 신축성이 탁월한 하이코파스를 도포하는 2중복합방수로 200% 완벽한 방수성능
2. 〈모체 습기〉 수용성이므로 모체에 습기가 있어도 시공 가능
3. 〈저온 시공〉 0℃ 이상에서 시공 및 양생 가능(동절기 시공 적합), 양생 후 영하 20℃로 기온이 떨어져도 방수층의 성능 변화 없음.
4. 〈접착성, 신장율, 내한성, 내열성〉 4계절의 기후변화에도 완벽한 방수성능 유지
5. 〈도막식 = 시공간편〉
6. 〈수용성〉 화재에 안전하고 용제를 사용하지 않으므로 냄새가 없다.
7. 〈시공단가 저렴〉 도막식공법과 현장에서 시멘트를 분체로 사용함으로 시공 단가가 크게 저렴하다.
8. 〈내구성, 내마모성, 내약품성 등이 탁월〉 방수층 수명이 반영구적임.
9. 〈친환경공법, KS제품〉 포시몰과 하이코파스 모두 수용성으로 친환경 인증제품이며 KS제품임.

4 화장실 방수시공법

1. 1.5회 공법

① 바탕정리 및 방수시공

바닥과 벽면에 액체방수 또는 포시몰 몰탈방수를 시공하여 양생을 시킨다

② 하이고마스 첫번째 도포 (조인트)

하이고마스 원액을 바닥조인트에 30cm폭으로 (바닥과 벽면에 15cm씩) 방수비나 롤러, 붓 등으로 도포한다.

③ 하이고마스 두번째 도포

하이고마스 원액을 전회 조인트 도막이 건조된 이후 조인트 및 바닥전면에 방수층이 형성되도록 도포한다.



2. 2mm 공법 (도막식공법)

① 바탕정리 및 조인트보강

② 포시몰 도포 (벽면 0.4 kg/m², 바닥 0.6 kg/m²)

조적 벽면은 액체방수를 시공하여 12시간 이상 양생하고 바탕면 청소후, 포시몰(20kg)과 시멘트(40kg)를 혼합하고 덩어리가 없을만큼 교반하여 콘크리트면은 롤러로 1회 도포하고 바닥은 방수비로 쓸면서 1회 도포한다. (바닥1회, 벽면 1회)

③ 하이고마스 도포 (1.5 kg/m²)

포시몰이 완전히 경화되면(3시간 이상) 하이고마스를 롤러로 조인트와 바닥전면에 균일하게 2회 도포한다.



※ 현장여건상 하이고마스 2회 도포를 하지않고 한번에 시공할때는 경화제를 사용하여 시공한다.
표준배합비는 하이고마스 : 경화제 = 1말(17kg) : 경화제 150 ± 50cc로 한다. 경화제와 혼합한 하이고마스를 포시몰 방수층 위에 붓고 주걱등으로 균일하게 도포한다.

3. 발코니, 다용도실 방수

① 바탕정리 및 조인트보강

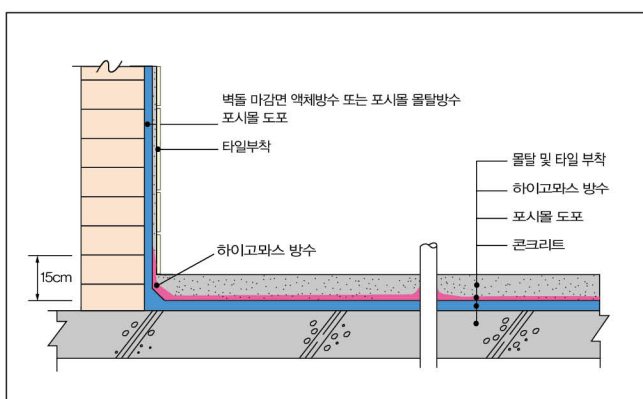
② 화장실과 동일하게 1.5회 공법 또는 2mm공법 중 선택하여 시공한다.



표준사용량

	규격	m ² 당 사용량				비고
		1.5회공법		2mm공법		
		벽	바닥	벽	바닥	
포시몰	GM-30	-	-	0.4	0.6	화장실공법과 동일하게 적용 바닥과 벽면 조인트 부분의 하이고와스는 바닥에 포함
하이고와스	GM-20	-	1	-	1.5	

■ 방수시공도



[화장실 방수 시공도]

■ 하이 화장실공법 자재인증서

포시몰 : KSF 4916 인증

하이고와스 : KSF 3211 인증

환경표지 인증 : 한국환경산업기술원(하이고와스, 포시몰)

감사장 : 과천 위버필드 아파트(2,128세대) 공사의 화장실에 하이 화장실공법을 적용한 결과 누수가 없었으므로 감사장을 받았음.

주의사항

- 0°C이상에서 시공하며 0°C이상에서 보관
- 시공후 건조되기 전에는 출입금지
- 기타 주의사항은 해당 제품의 물질 안전 보건자료(MSDS)를 참조 바랍니다.

참고사항

- 고무아스팔트 방수면에 실링재(코킹 등)가 직접 접착이 되면 실링재 종류에 따라 코킹오염(변색) 및 방수층 표면이 녹는 현상이 일어날 수 있습니다.

2021년 6월 25일 제작



(주) 고와스방수 (구. 동방포루마)

방수재 종합 MAKER, 방수재의 명문(since 1973)

本社 : 서울 용산구 한남대로11길 12 고와스빌딩

TEL : 790-9200 (代) FAX : 790-7717

<http://www.bangsuwang.com>

(防水王)